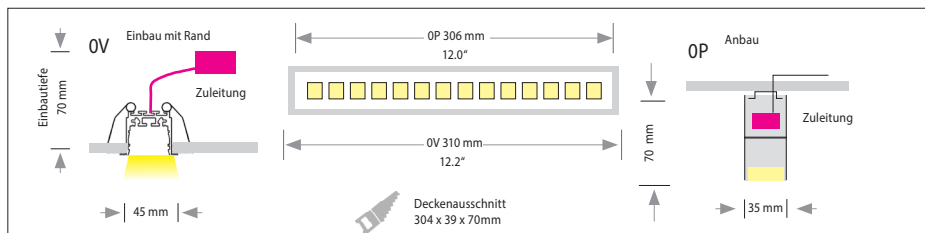
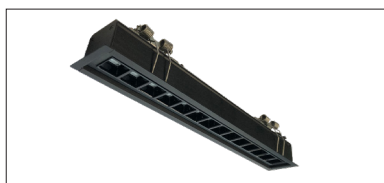


## PALADIO DOWNLIGHT

Gehäuse: Aluminiumprofil mit integriertem Mini-Linsenreflektor 60° und Netzteil  
Design: SATTLER



L* x W x H mm	Wattage	Lumen <sup>1)</sup>	Lumen / W	Gewicht <sup>2)</sup> kg	Artikel Nr.	Montage version	Oberfläche	LED direkt	LED indirekt	Dimmung	Zuleitung																															
Einzelleuchte	300 x 35 x 70	13,9	1.732	124	2,4	2305.	X X.	X X.	X X.	X X.	X X.	X X.	X X X.																													
*zuzüglich 3 mm je Endkappe (OP)																																										
<b>Montageversion</b> Einbau mit Rand Anbau* +6 mm Endkappen <small>*nur in Kombination mit TRIAC Dimmung</small>							X X X X.	--.	X X.	X X.	X X.	X X.	X X.	X X.	X X.	X X X.																										
<b>Oberfläche</b> Standard  60 silber eloxiert Optional  62 schwarz eloxiert  65 champ. gold eloxiert  66 bronze eloxiert <small>*nur in Kombination mit OV und DALI</small>							X X X X.	X X.	--.	X X.	X X.	X X.	X X.	X X.	X X.	X X X.																										
<b>LED direkt</b>  LED Standard: Neutral-weiß 4000 K Optional: Extra Warm-weiß 2700 K, Warm-weiß 3000 K, *Tunable white 2700-6500 K Diffusor Standard: Mini Linsenreflektor 60°   UGR < 19 CRI > 90, MacAdam 3   L 80   B10 50.000 h <b>SELV</b> <small>*nur in Kombination mit OV und DALI</small>							X X X X.	X X.	X X.	40.	X X.	X X.	X X.	X X.	X X.	X X X.																										
<b>Dimmung</b> Standard: TRIAC Optional: Dimmbar bis 1% über DALI-2, switch dim *Casambi <small>*verfügbar Q4/2022</small>							X X X X.	X X.	X X.	X X.	X X.	X X.	X X.	X X.	11.	X X X.																										
<b>Kompatible TRIAC Dimmer</b> <table border="1"> <thead> <tr> <th>Hersteller</th> <th>Modell</th> <th>Anzahl paralleler Verbindungen</th> </tr> </thead> <tbody> <tr><td>JUNG</td><td>1224 LED UDE</td><td>14</td></tr> <tr><td>JUNG</td><td>1731 DD</td><td>10</td></tr> <tr><td>Merten</td><td>SBD200LED</td><td>13</td></tr> <tr><td>ABB   Busch-Jaeger</td><td>6519 U</td><td>15</td></tr> <tr><td>ABB   Busch-Jaeger</td><td>6526 U</td><td>13</td></tr> <tr><td>Berker</td><td>296110</td><td>10</td></tr> <tr><td>Berker</td><td>2973</td><td>12</td></tr> <tr><td>Schneider</td><td>SBD200LED   ELG174231</td><td>13</td></tr> </tbody> </table>							Hersteller	Modell	Anzahl paralleler Verbindungen	JUNG	1224 LED UDE	14	JUNG	1731 DD	10	Merten	SBD200LED	13	ABB   Busch-Jaeger	6519 U	15	ABB   Busch-Jaeger	6526 U	13	Berker	296110	10	Berker	2973	12	Schneider	SBD200LED   ELG174231	13									
Hersteller	Modell	Anzahl paralleler Verbindungen																																								
JUNG	1224 LED UDE	14																																								
JUNG	1731 DD	10																																								
Merten	SBD200LED	13																																								
ABB   Busch-Jaeger	6519 U	15																																								
ABB   Busch-Jaeger	6526 U	13																																								
Berker	296110	10																																								
Berker	2973	12																																								
Schneider	SBD200LED   ELG174231	13																																								
Eingangsspannung 220-240 VAC, 50/60Hz.																																										

Anzahl:  Bestellnummer:



Handgefertigt in Deutschland, zertifizierte Qualität



Lichtaustritt direkt



Schutzklasse I



Die Leuchten sind für eine Montage auf normal entflammenden Materialien geeignet, die einen Flammpunkt von mindestens 200° C. / 392° F. haben.

Änderungen der technischen Daten sind vorbehalten. Irrtümer und Änderungen vorbehalten 1) Nettolumenstrom: Verluste durch Diffusoren und Reflektoren sind berücksichtigt. Die Lumenwerte beziehen sich auf eine Umgebungstemperatur von max. 35° C. / 95° F und einer Lichttemperatur von 4000K. Direkt für Mikrop Prismatik symmetrisch 65°, direkt für Opaler Diffusor.