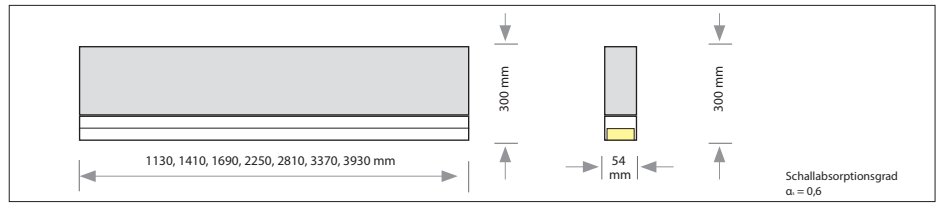
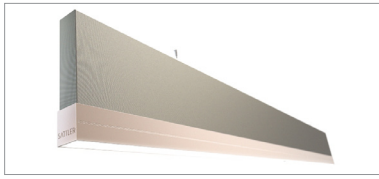


BAFFELLEUCHE PRISM 54

Gehäuse: Akustikbaffle aus Mikrofasermaterial mit Stoff- oder Vliesbezug mit Aluminiumprofil mit integriertem Mikroprismatik Diffusor und Netzteil
 Design: Prof. Alexander Reichel, SATTLER



L x B x H mm	Wattage direkt Mikroprismatik	Lumen direkt Mikroprismatik	Lumen / W	Gewicht ² /kg ohne Baffle	Art. Nr.	Montage	Farbe Farbe	LED Direkt Lichtfarbe Diffusor	Akustikelement Baffle Material	Dimmung	Zuleitung	
BAFFEL	1130 x 54 x 300	20	2.304	115	2,4	2070.	XX.	XX. XX.	XX. XX.	XX.	XXX.	
	1410	25	2.880	115	3,0	2071.	XX.	XX. XX.	XX. XX.	XX.	XXX.	
	1690	30	3.412	115	6,9	2076.	XX.	XX. XX.	XX. XX.	XX.	XXX.	
	2250	40	4.608	115	4,7	2072.	XX.	XX. XX.	XX. XX.	XX.	XXX.	
	2810	50	5.760	115	5,9	2073.	XX.	XX. XX.	XX. XX.	XX.	XXX.	
	3370	60	6.912	115	7,0	2074.	XX.	XX. XX.	XX. XX.	XX.	XXX.	
	3930	70	8.064	115	8,3	2075.	XX.	XX. XX.	XX. XX.	XX.	XXX.	
Montageart	 0A Pendelleuchte					XXX.	0A.	XX. XX.	XX. XX.	XX.	XXX.	
Oberfläche Leuchtenkörper	 66 bronze eloxiert	Optional	 60 silber eloxiert (weißaluminium)	 62 schwarz eloxiert	 65 champ.gold eloxiert	XXX.	XX.	XX.	XX.	XX.	XXX.	
LED direkt	 CRI > 90, *CRI 80 UGR < 19 MacAdam 3 L 90 B10 bei 72.000 h	LICHTFARBE	Standard: neutralweiß	4000 K	XXX.	XX.	XX.	40. XX.	XX. XX.	XX.	XXX.	
		Optional: warmweiß tunable white	3000 K	2700 - 6500 K*	XXX.	XX.	XX.	30. 80. XX.	XX. XX.	XX.	XXX.	
		DIFFUSOR	Standard: Mikropismatik symmetrisch, 65° Abstrahlwinkel		XXX.	XX.	XX.	10. XX.	XX. XX.	XX.	XXX.	
SELV												
Baffle Farbgebung	 V 1 Vlies weiß	Optional:	 B 1 weiß	 B 2 schwarz	 B 3 metallgrau	 B 4 blau-schwarz						
			 B 5 meergrün	 B 6 olive	 B 7 hellbraun	 B 8 hellgrau	XXX.	XX.	XX.	XX.	02. XX.	
Dimmung		Standard:	Dimmbar bis 1% über DALI-2, switch Dim			XXX.	XX.	XX.	XX. XX.	XX. XX.	06.	XXX.
Zuleitung	 Z91 PVC transparent, Länge 1,5 m Nur bei Montageversion 0A					XXX.	XX.	XX.	XX. XX.	XX. XX.	Z91.	

Zubehör siehe Seite 2 Stück: Bestellnummer:

Handcrafted in Germany, Zertifizierte Qualität 230V IP 20 Protective rating of luminaire Lichtausfall direkt Schutzklasse I F Luminaires are suitable for mounting on ordinary flammable materials, which have an inflammability point of at least 200° C / 392° F

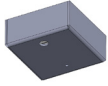
BAFFELLEUCHE 54 PRISM

Gehäuse: Akustikbaffel aus Mikrofasermaterial mit Stoff- oder Vliesbezug mit Aluminiumprofil mit integriertem Mikropismatik Diffusor und Netzteil
 Design: Prof. Alexander Reichel, SATTLER

Zubehör:

Anschlussdose

Aufputz-Anschlussdose + Aufnahme Seilabhängung



L: 70 mm
B: 70 mm
H: 30 mm



12
weiß Pulverbeschichtung RAL 9003



60
silber eloxiert (weißaluminium)



62
schwarz eloxiert



65
champ. gold eloxiert



66
bronze eloxiert

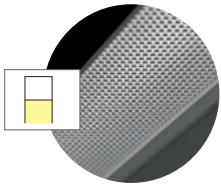
Art. Nr.	Stückzahl
2002.00.00.00.00. 12	_____
2002.00.00.00.00. 60	_____
2002.00.00.00.00. 62	_____
2002.00.00.00.00. 65	_____
2002.00.00.00.00. 66	_____

Ausleuchtung:

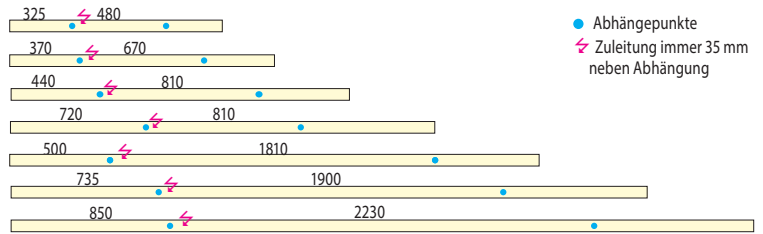
L x B x H mm

Artikelnummer

Direktseite Mikropismatik - vollflächige Ausleuchtung



1130 x 54 x 250 mm	2070.
1410	2071.
1690	2076.
2250	2072.
2810	2073.
3370	2074.
3930	2075.



Eingangsspannung 220 - 240 VAC 50/60 Hz, DC-Level einstellbar

Montagevarianten:

0A - Pendelleuchte

- Abgependelt an der Decke, mit stufenlos höhenverstellbarem Stahlseil (1500 mm).
- Netzteil in Leuchte integriert
- Abhängepunkte können bei Bedarf bauseitig verschoben werden.
- Anschlussdose optional

