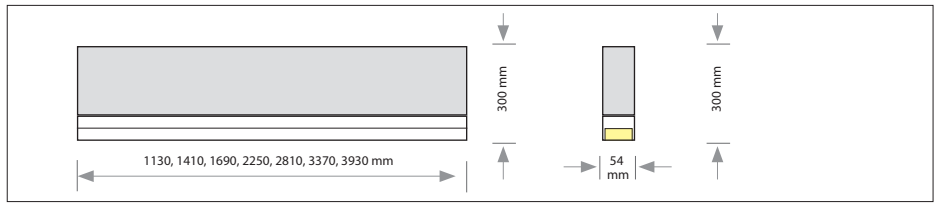
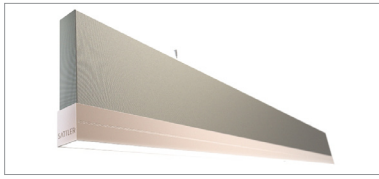


BAFFELLEUCHE PRISM 54

Gehäuse: Akustikbaffle aus Mikrofasermaterial mit Stoff- oder Vliesbezug oder PET-Stapelfasern mit Aluminiumprofil mit integriertem Mikroprismatik Diffusor und Netzteil

Design: Prof. Alexander Reichel, SATTLER



L x B x H mm	Wattage direkt Mikroprismatik	Lumen direkt Mikroprismatik	Lumen / W	Gewicht ² kg ohne Baffle	Art. Nr.	Montage	Farbe Farbe	LED Direkt Lichtfarbe	Diffusor	Akustikelement Baffle	Material	Dimmung	Zuleitung	
BAFFEL	1130 x 54 x 300	20	2.304	115	2,4	2070.	XX.	XX.	XX.	XX.	XX.	XX.	XXX.	
	1410	25	2.880	115	3,0	2071.	XX.	XX.	XX.	XX.	XX.	XX.	XXX.	
	1690	30	3.412	115	6,9	2076.	XX.	XX.	XX.	XX.	XX.	XX.	XXX.	
	2250	40	4.608	115	4,7	2072.	XX.	XX.	XX.	XX.	XX.	XX.	XXX.	
	2810	50	5.760	115	5,9	2073.	XX.	XX.	XX.	XX.	XX.	XX.	XXX.	
	3370	60	6.912	115	7,0	2074.	XX.	XX.	XX.	XX.	XX.	XX.	XXX.	
	3930	70	8.064	115	8,3	2075.	XX.	XX.	XX.	XX.	XX.	XX.	XXX.	
Montageart	OA					XXX.	OA.	XX.	XX.	XX.	XX.	XX.	XX.	XXX.
Oberfläche Leuchtenkörper	66 bronze eloxiert	Optional	60 silber eloxiert (weißaluminium)	62 schwarz eloxiert	65 champ.gold eloxiert	XXX.	XX.	XX.	XX.	XX.	XX.	XX.	XXX.	
LED direkt	LICHTFARBE	Standard:	neutralweiß	4000 K	XXX.	XX.	XX.	40.	XX.	XX.	XX.	XX.	XXX.	
	CRI > 90, *CRI 80 UGR < 19 MacAdam 3 L 90 B10 bei 72.000 h	Optional:	warmweiß tunable white	3000 K 2700 - 6500 K*	XXX.	XX.	XX.	30. 80.	XX.	XX.	XX.	XX.	XXX.	
SELV	DIFFUSOR	Standard:	Mikroprismatik symmetrisch, 65° Abstrahlwinkel		XXX.	XX.	XX.	XX.	10.	XX.	XX.	XX.	XXX.	
Baffle Stoff- oder Vliesbezug	Schallabsorptionsklasse C aw: 0,6 Brandschutz: A2 / s1,d0	Standard:	B 1 weiß	B 2 schwarz	B 3 metallgrau	B 4 blau-schwarz								
	V 1 Vlies weiß	Optional:	B 5 meergrün	B 6 olive	B 7 hellbraun	B 8 hellgrau								
Baffle PET-Stapelfaser	Schallabsorptionsklasse A aw: 0,95 Brandschutz: B1 / C,s3,d0		B 13 weiß	B 9 schwarz	B 10 bronze	B 11 champagner gold	B 12 silber	XXX.	XX.	XX.	XX.	XX.	02.	XX.
	*Farben B9-B13 ähnlich/passend zu Eloxalfarben der Leuchten													
Dimmung	Standard:	Dimmbar bis 1% über DALI-2, switch Dim			XXX.	XX.	XX.	XX.	XX.	XX.	XX.	06.	XXX.	
Zuleitung	Z91 PVC transparent, Länge 1,5 m Nur bei Montageversion OA				XXX.	XX.	XX.	XX.	XX.	XX.	XX.	XX.	Z91.	

Zubehör siehe Seite 2

Stück:

Bestellnummer: 02. 06. Z91.

Handcrafted in Germany, Zertifizierte Qualität 230V IP 20 Protective rating of luminaire Lichtausfall direkt Schutzklasse I F Luminaires are suitable for mounting on ordinary flammable materials, which have an inflammation point of at least 200° C / 392° F

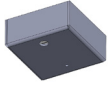
BAFFELLEUCHE 54 PRISM

Gehäuse: Akustikbaffle aus Mikrofasermaterial mit Stoff- oder Vliesbezug oder PET-Stapelfasern mit Aluminiumprofil mit integriertem Mikroprismatik Diffusor und Netzteil
 Design: Prof. Alexander Reichel, SATTLER

Zubehör:

Anschlussdose

Aufputz-Anschlussdose + Aufnahme Seilabhängung



L: 70 mm
B: 70 mm
H: 30 mm



12 weiß Pulverbeschichtung RAL 9003



60 silber eloxiert (weißaluminium)



62 schwarz eloxiert



65 champ. gold eloxiert



66 bronze eloxiert

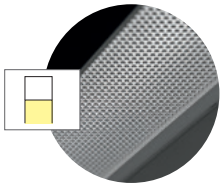
Art. Nr.	Stückzahl
2002.00.00.00.00.12	_____
2002.00.00.00.00.60	_____
2002.00.00.00.00.62	_____
2002.00.00.00.00.65	_____
2002.00.00.00.00.66	_____

Ausleuchtung:

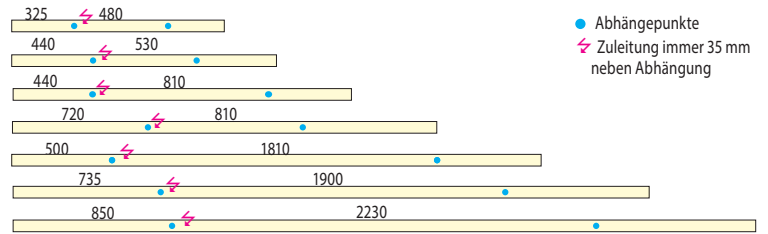
L x B x H mm

Artikelnummer

Direktseite Mikroprismatik - vollflächige Ausleuchtung



1130 x 54 x 300 mm	2070.
1410	2071.
1690	2076.
2250	2072.
2810	2073.
3370	2074.
3930	2075.



Eingangsspannung 220 - 240 VAC 50/60 Hz, DC-Level einstellbar

Montagevarianten:

0A - Pendelleuchte

- Abgependelt an der Decke, mit stufenlos höhenverstellbarem Stahlseil (1500 mm).
- Netzteil in Leuchte integriert
- Abhängepunkte können bei Bedarf bauseitig verschoben werden.
- Anschlussdose optional

